

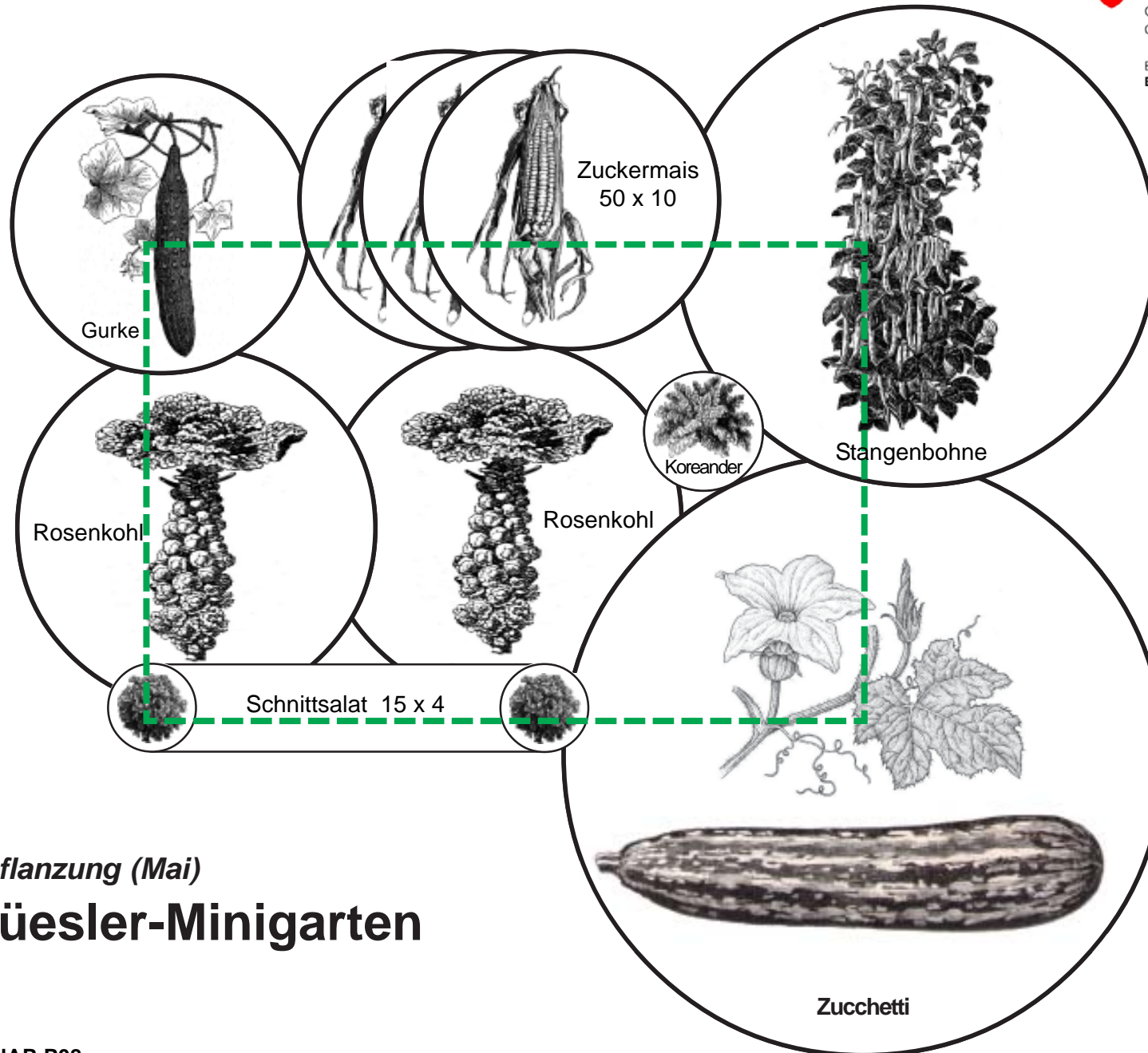
Pflanzvorschlag für Pflanzkiste (Seitenlängen 1.20 x 0.80 x 0.40 m)

Stadtgmüesler-Minigarten

Art	Sorte	Frühling (Mai)	Herbst (Aug.-Sept.-Okt.)	Saat-/ Pflanztermin	Ernte
Gurke	Picknick	1 Stk. pflanzen	bleibt bis 1. Frost	Mai	ab Juli
Koreander	einjährig	1 Stk. pflanzen		Mai	laufend
Rosenkohl	Ideal	2 Stk. pflanzen	überwintert	Mai	ab Oktober
Schnittsalat	Misticanza	Reihe sähen		Mai	ab M. Juni
Stangenbohne	Coco	1 Stichel, 5 Samen säen	bleibt bis 1. Frost	Mai	ab Juli
Zucchetti	Ronde de Nizza	1 Stk. pflanzen	bleibt bis 1. Frost	Mai	ab Juli
Zuckermais	Golden Bantam	3 Samen in Reihe säen		Mai	August
Radisli	Cherry Belle		Reihe sähen	E. August, nach Koreander	E. September
Krautstiel	Genfer		überwintert	E. August, nach Zuckermais	ab Oktober
Winterlattughino	Krauser von Changins		Reihe sähen	M. August, nach Schnittsalat	ab Oktober

Stadtgmüesle – 04-NAP-P08

Ein Projekt der Samengärtnerei Zollinger. Dieses Projekt wird im Rahmen des Nationalen Aktionsplans zur Erhaltung und nachhaltigen Nutzung der pflanzengenetischen Ressourcen (NAP-PGREL) durch das Bundesamt für Landwirtschaft (BLW) unterstützt.

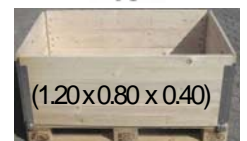


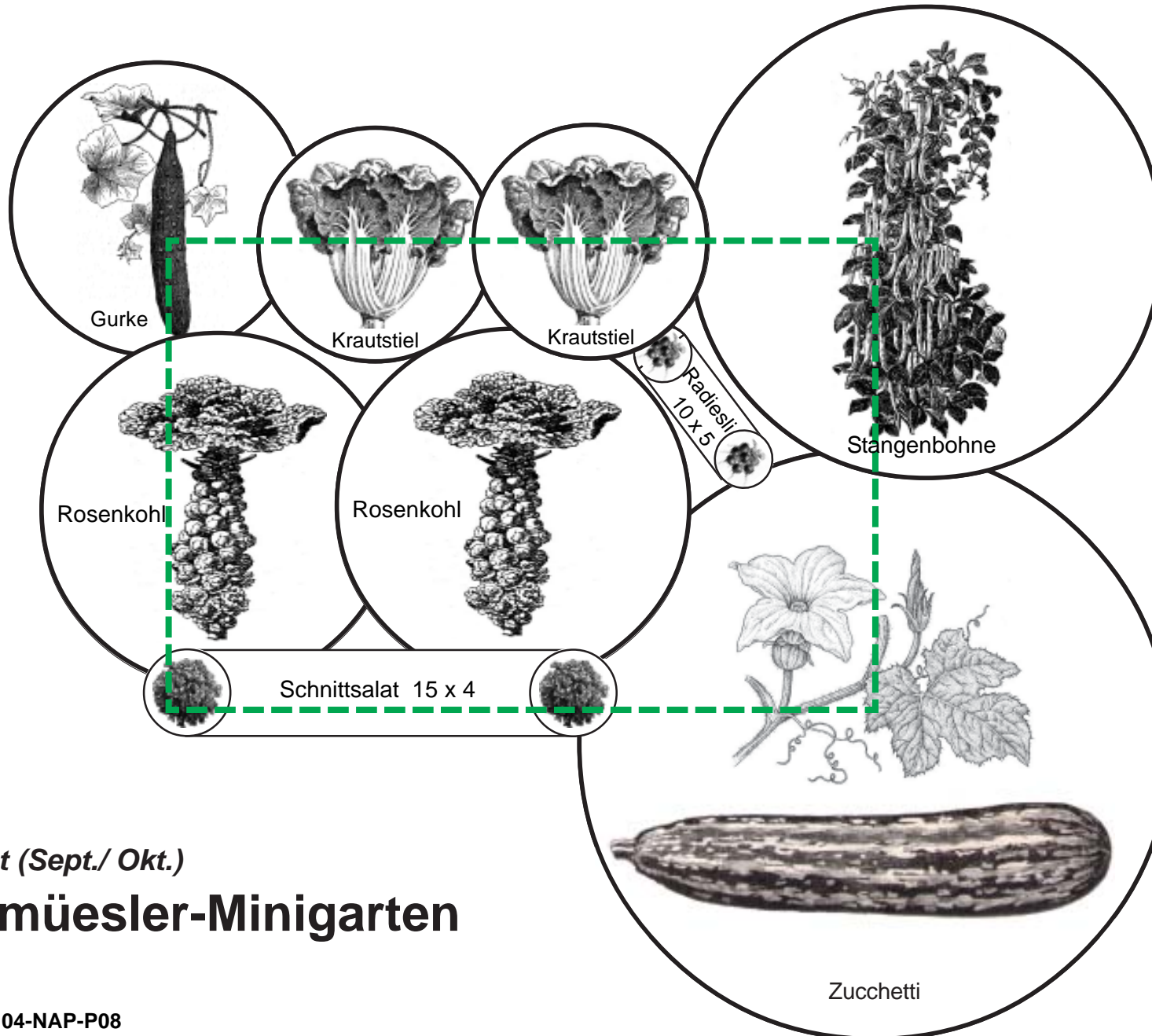
Frühlings-Bepflanzung (Mai)

Stadtgmüesler-Minigarten

Stadtgmüesle – 04-NAP-P08

Ein Projekt der Samengärtnerei Zollinger. Dieses Projekt wird im Rahmen des Nationalen Aktionsplans zur Erhaltung und nachhaltigen Nutzung der pflanzengenetischen Ressourcen (NAP-PGREL) durch das Bundesamt für Landwirtschaft (BLW) unterstützt.





Herbst-Saat (Sept./ Okt.)

Stadtgmüesler-Minigarten

Stadtgmüesle – 04-NAP-P08

Ein Projekt der Samengärtnerei Zollinger. Dieses Projekt wird im Rahmen des Nationalen Aktionsplans zur Erhaltung und nachhaltigen Nutzung der pflanzengenetischen Ressourcen (NAP-PGREL) durch das Bundesamt für Landwirtschaft (BLW) unterstützt.

