



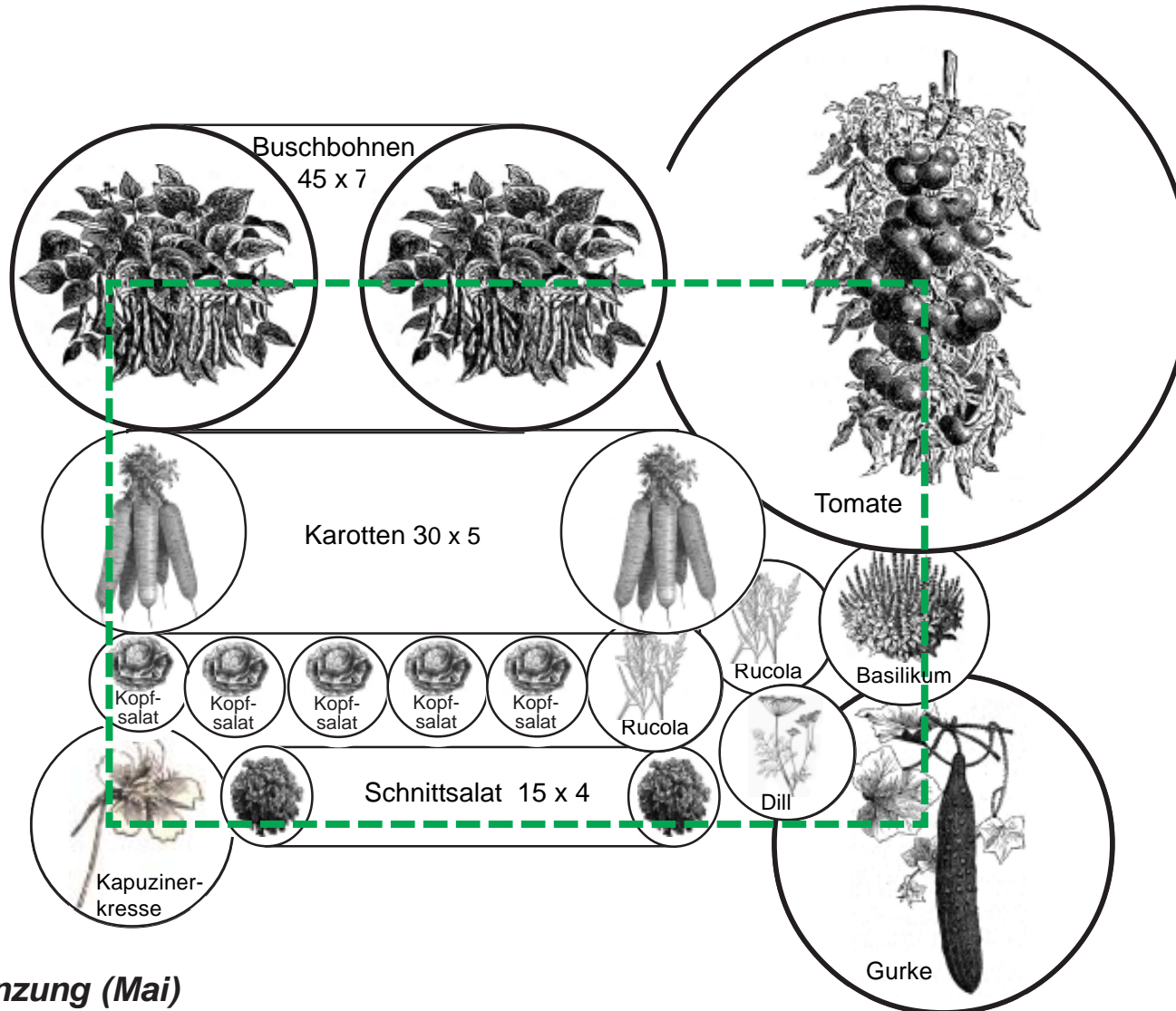
Pflanzvorschlag für Pflanzkiste (Seitenlängen 1.20 x 0.80 x 0.40 m)

Gemischtes Salatbeet

Art	Sorte	Frühling (Mai)	Herbst (Aug.-Sept.-Okt.)	Saat-/ Pflanztermin	Ernte
Basilikum		1 Stk.pflanzen	bleibt bis 1. Frost	Mai	laufend
Buschbohne	Gelbe Wachs	12 Samen in Reihe säen		Mai	ab Juli
Cocktail-Gurke	Kleopatra	1 Stk. Pflanzen	bleibt bis 1. Frost	Mai	ab Juli
Dill		3 Samen oder 1 Stk.	bleibt bis 1. Frost	Mai	ab Juli
Kapuzinerkresse		1 Stk. pflanzen	bleibt bis 1. Frost	Mai	ab Juli
Karotten	Tip Top	Reihe säen		Mai	ab Mitte Juli
Mini-Salat	Cocodelo	Reihe säen		Mai	M. Juli
Rucola	Wilde Rauke	2 Stk. pflanzen	bleibt bis 1. Frost	Mai	laufend
Schnittsalat	Misticanza	Reihe säen		Mai	nach 5 Wo, laufend
Tomate	Baumtomate	1 Stk. pflanzen	bleibt bis 1. Frost	Mai	ab Mitte Juli
Radisli	Cherry Belle		Reihe säen	M. August	E. September
Schnittendivien			Reihe säen	M. August	ab Oktober
Winterlattughino	Krauser von Changins		Reihe säen	M. August	ab Oktober
Cicorino verde	Grumolo		Reihe säen	M. August	ab Oktober
Barbarakraut			Reihe säen	M. August	ab Oktober
Nüsslisalat	Duplex		Reihe säen	E. Aug.-A. Sept	ab Oktober

Stadtgmüesle – 04-NAP-P08

Ein Projekt der Samengärtnerei Zollinger. Dieses Projekt wird im Rahmen des Nationalen Aktionsplans zur Erhaltung und nachhaltigen Nutzung der pflanzengenetischen Ressourcen (NAP-PGREL) durch das Bundesamt für Landwirtschaft (BLW) unterstützt.

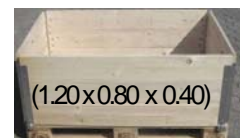


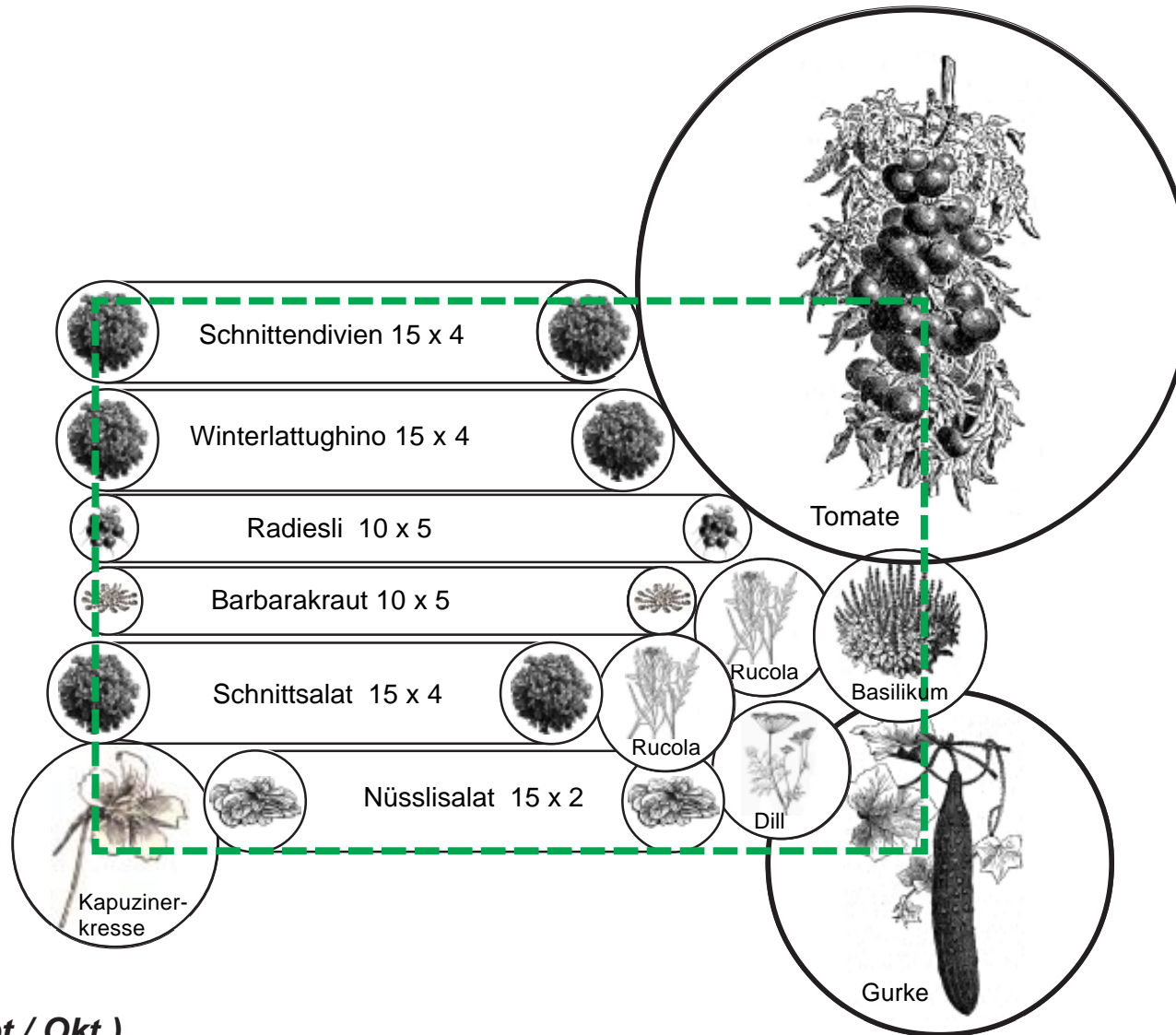
Frühlings-Bepflanzung (Mai)

Gemischtes Salatbeet

Stadtgmüesle – 04-NAP-P08

Ein Projekt der Samengärtnerei Zollinger. Dieses Projekt wird im Rahmen des Nationalen Aktionsplans zur Erhaltung und nachhaltigen Nutzung der pflanzengenetischen Ressourcen (NAP-PGREL) durch das Bundesamt für Landwirtschaft (BLW) unterstützt.





Herbst-Saat (Sept./ Okt.)

Gemischtes Salatbeet

Stadtgmüesle – 04-NAP-P08

Ein Projekt der Samengärtnerei Zollinger. Dieses Projekt wird im Rahmen des Nationalen Aktionsplans zur Erhaltung und nachhaltigen Nutzung der pflanzengenetischen Ressourcen (NAP-PGREL) durch das Bundesamt für Landwirtschaft (BLW) unterstützt.

